

IM2AG TAXE D'APPRENTISSAGE



**Merci pour
votre soutien !**

Nouveau en 2026
Ouverture du M1 en
Intelligence artificielle

Première promotion
diplômée du Master IA

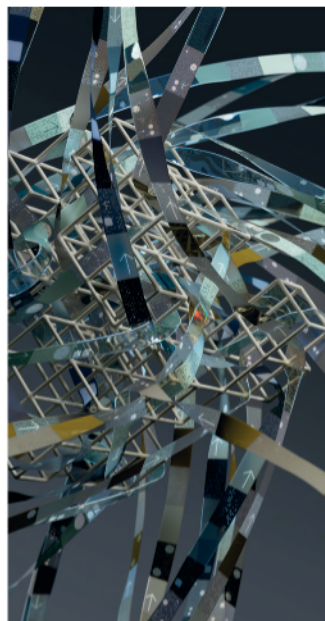
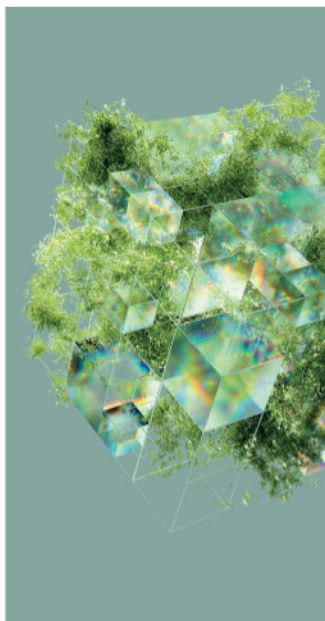
UGA
UFR
IM²AG Université
Grenoble Alpes

PROJETS D'INVESTISSEMENT

Poursuite des projets d'investissements initiés en 2022 en équipant des salles multimodales pour favoriser l'accès sécurisé des portables, tablettes et téléphone des étudiants sur les thématiques :

- IA
- Cybersécurité
- Cloud
- Verdissement du numérique

Ces projets s'inscrivent dans le cadre de France 2030, Compétences et Métiers d'Avenir.



VERSER LA TAXE D'APPRENTISSAGE À L'IM2AG IMPACTE VOS RECRUTEMENTS

Vous serez visibles vis-à-vis de nos étudiants et prioritaires pour :

- Participer à des conférences ou human talks
- Bénéficier d'une diffusion ciblée de vos offres de stage et d'alternance
- Animer des ateliers ressources humaines
- Accéder au forum étudiants
- Etre mis directement en relation avec les étudiants en recherche de contact en entreprise

Pour des formations à la pointe des nouvelles technologies :

- Intelligence artificielle
- Compétences Complémentaires en Informatique
- Cybersécurité et informatique légale
- Génie Informatique
- Entrepreneuriat numérique
- Méthodes Informatiques Appliquées à la Gestion des Entreprises (MIAGE)
- Numérique et Sciences Informatiques (NSI)
- Statistique et sciences de données (SSD)
- Mathématiques Fondamentales
- Master of Science in Informatics at Grenoble (MOSIG)
- Operations Research, Combinatorics and Optimization (ORCO)
- Cybersecurity
- Science in Industrial and Applied Mathématiques (MSIAM)

Avant d'effectuer votre versement, faites-nous connaître votre soutien. Nous vous invitons à renseigner la plateforme SOLTEA en indiquant :

- UFR Informatique, Mathématiques et Mathématiques Appliquées de Grenoble (IM²AG)
- Le N° d'UAI : 0383444M

Toutes les informations sont à retrouver sur :

<https://im2ag.univ-grenoble-alpes.fr/menu-principal/entreprise/verser-la-taxe-d-apprentissage/>



CONTACT

Carole DURAND
Relations entreprises

04 57 422 482

carole.durand@univ-grenoble-alpes.fr

